

ASUNTO OY LAIVASTOPIHA 1



Lisätiedot ja myynti:



Rauno Rahkonen
044-7133207
rauno.rahkonen@tuplar.fi

Miika Takalo
040-01870845
miika.takalo@tuplar.fi





ASUNTO OY LAIVASTOPIHA 1

Arjen huolettomuutta

Oma koti upealla sijainnilla, autolle katettu paikka suoraan ulko-oven vieressä, avoimet ja valoiset oleskelutilat sekä länteen suunnatut terassit. Laadukas kokonaisuus omalla tontilla merellisissä maisemissa.

Mikä?

Oulun Pateniemenrantaan rakentuu **omalle tontille** erillis- ja paritaloyhtiö As Oy Oulun Laivastopiha 1. Taloyhtiöstä löytyy korkeasti varusteltuja koteja vaativaankin makuun. Valoisat ja modernit asunnot takaavat asujalleen mukavan ja helppokäyttöisen kodin, jossa arjen pyörittäminen on vaivatonta. Suunnitelun keskiössä on ollut pohjaratkaisujen tehokkuus, joten hukkaneliöitä et Laivastopihan kodeista löydä.

Kohteeseen rakentuu yhteensä 15 asuntoa 80m²:n kolmiosta aina 139m²:n tilavaan erillistaloon. Kodin pintamateriaalit pääset suunnittelemaan ammattilaisen avulla mieleiseksesi. Tutustu pohjaratkaisuihin tarkemmin kotisivuillamme (www.rakennusliikevanttila.fi).

Jokaiseen asuntoon sisältyy lämmin- ja kylmäulkovarasto. Asuntojen yhteydessä autokatos- ja pihapaikat, joiden yhteyteen tulee **sähköauton latauspiste**.

Valmistuminen

As Oy Laivastopiha 1 on nyt ennakkomarkkinoinnissa.

Sijainti

Oulun Pateniemenrannassa sijaitseva As Oy Laivastopiha on rauhallisella asuinalueella ja hyvien yhteyksien päässä palveluista. Ruokakaupat palvelevat viiden minuutin ajomatkan päässä ja Pateniemen uimaranta on alle puolen kilometrin päässä, sekä moottoritille ovat hyvät yhteydet. Alueelle valmistuu ruokakauppa loppuvuodesta ja päiväkotia on rakenteilla vain kiven heiton päähän.

Pateniemenranta on alueena täydellinen lapsiperheelle, sillä puistoja löytyy niin aikuisenmakuun kuin lapsillekin. Laivavarvin leikkipuisto ja Pateniemenrannan kuntoilupuisto palvelevat alueen asukkaita loistavasti ja löytyy alueelta myös kauniita lenkkipolkuja Perämeren rantoja pitkin.



ASUNTO OY LAIVASTOPIHA 1

Hinnasto

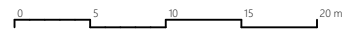
ASUNNON NUMERO	TYYPPI	PINTA-ALA	MYYNТИ-HINTA	LAINA-OSUUS	VELATON HINTA	HOITO-VASTIKE/KK
A1	4H+K+WC+KHH+PH +S	81	85 500 €	199 500 €	285 000 €	186 €
A2	5H+K+WC+KHH+PH +S	106	110 700 €	258 300 €	369 000 €	244 €
B3	4H+K+WC+KHH+PH +S	81	85 500 €	199 500 €	285 000 €	186 €
B4	5H+K+WC+KHH+PH +S	106	110 700 €	258 300 €	369 000 €	244 €
C5	3H+K+WC+KH+S	80	85 500 €	199 500 €	285 000 €	184 €
C6	3H+K+WC+KH+S	80	85 500 €	199 500 €	285 000 €	184 €
D7	5H+K+WC+KHH+PH +S	120	128 700 €	300 300 €	429 000 €	276 €
E8	5H+K+WC+KHH+PH +S	120	128 700 €	300 300 €	429 000 €	276 €
F9	4H+K+WC+KHH+PH +S	112	119 700 €	279 300 €	399 000 €	258 €
F10	3H+K+WC+KHH+PH +S	112	119 700 €	279 300 €	399 000 €	258 €
G11	3H+K+WC+KHH+PH +S	112	119 700 €	279 300 €	399 000 €	258 €
G12	3H+K+WC+KHH+PH +S	112	119 700 €	279 300 €	399 000 €	258 €
H13	4H+K+WC+KHH+PH +S	112	119 700 €	279 300 €	399 000 €	258 €
H14	4H+K+WC+KHH+PH +S	112	119 700 €	279 300 €	399 000 €	258 €
I15	5H+K+2WC+KHH+PH +S	139	145 500 €	339 500 €	485 000 €	320 €

Katso tämänhetkinen varaustilanne nettisivuiltamme www.rakennusliikevanttila.fi



LAIVAVARVIN-
PUISTO

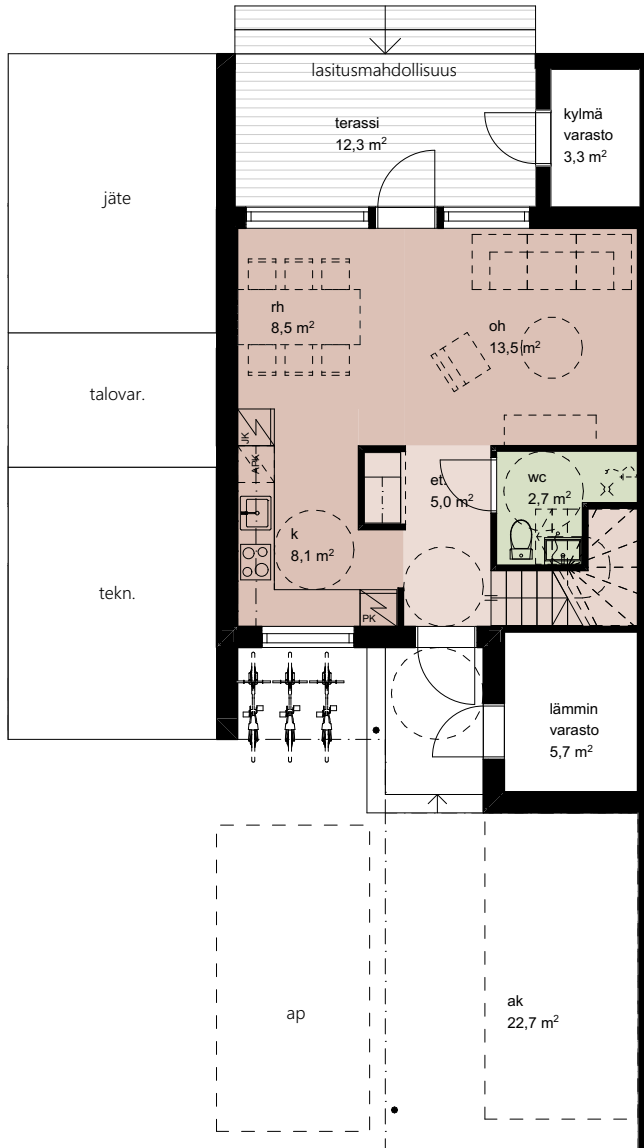
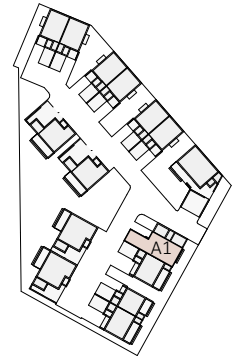
LAIVAVARVINTIE



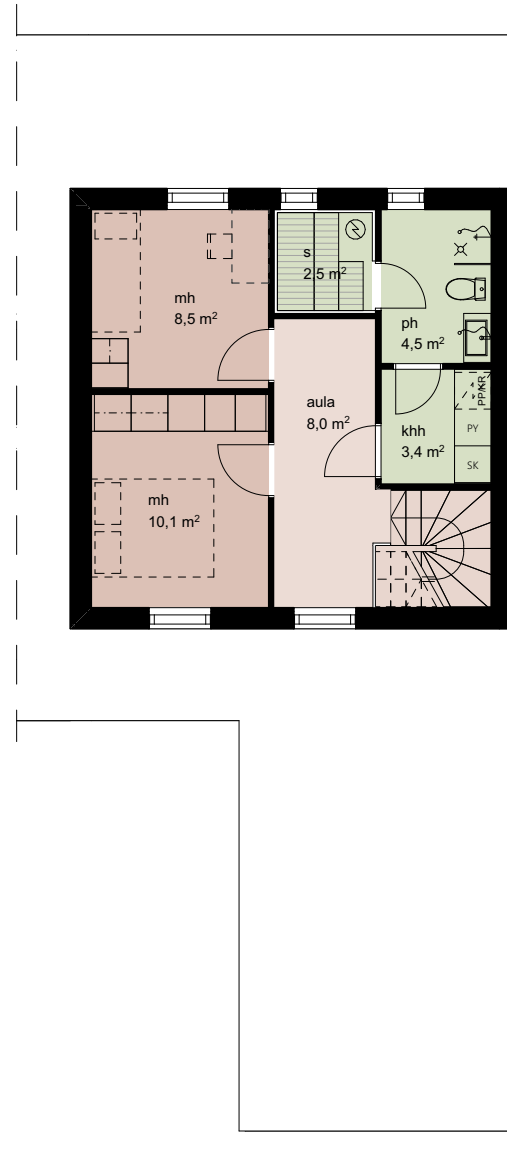
AS OY LAIVASTOPIHA 1

A1

2 MH + K + OH + S
81,0 m²



1. krs



2. krs



ARKADI
ARKKITEHDIT

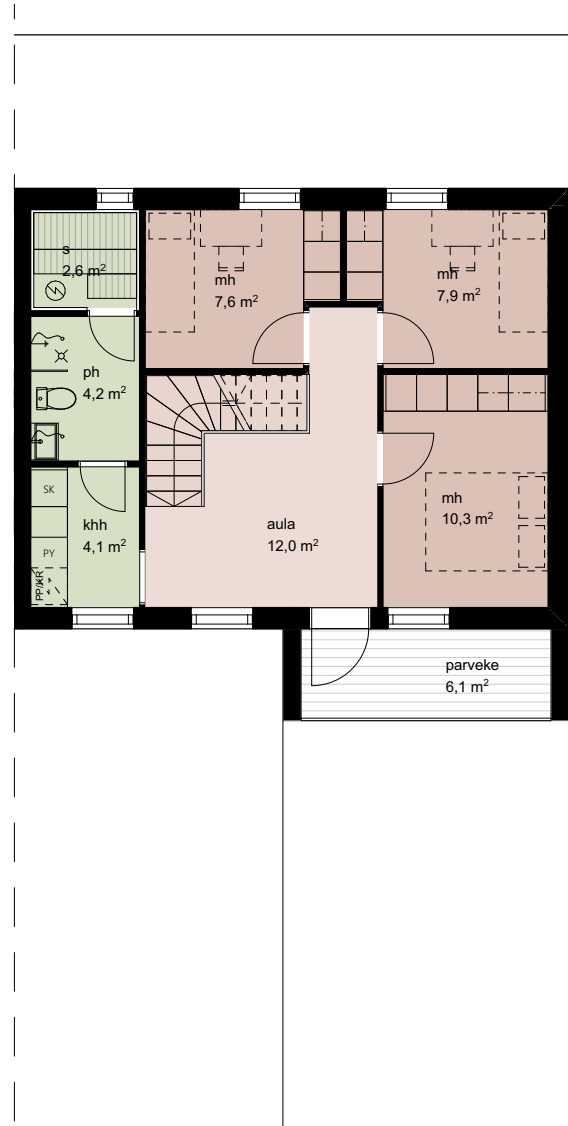
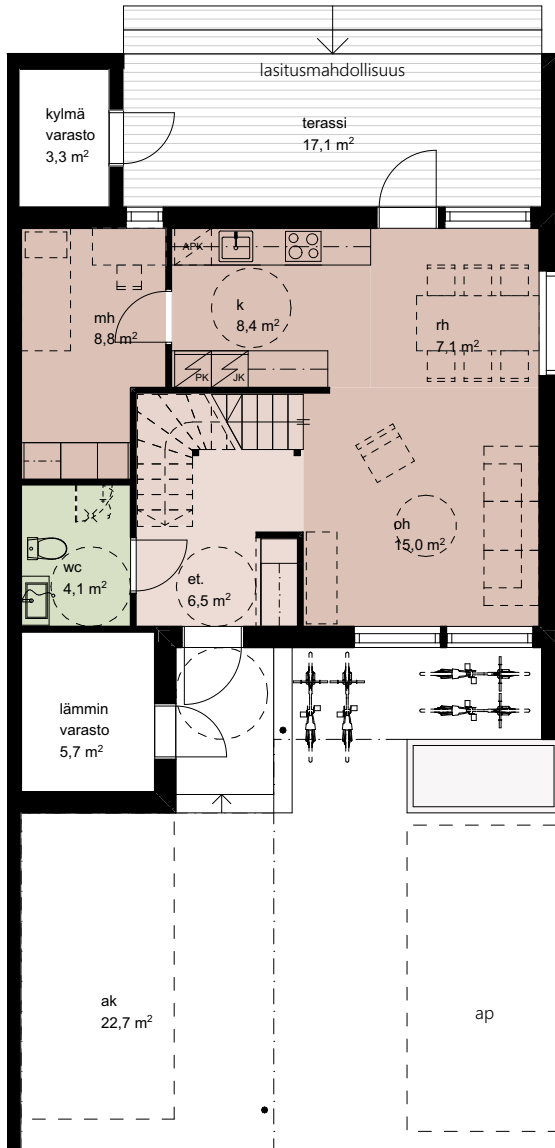
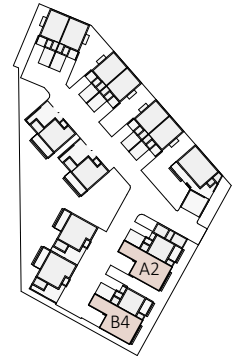


0 5 m

AS OY LAIVASTOPIHA 1

A2
B4

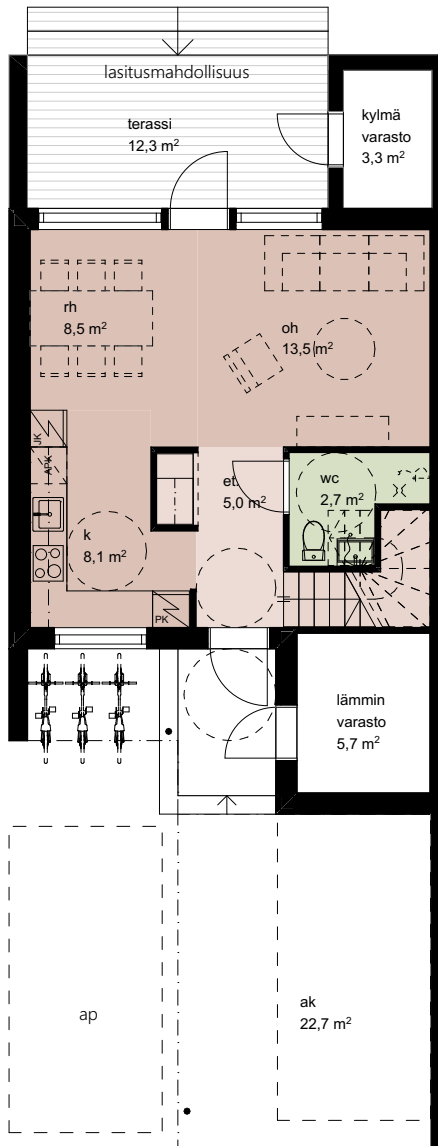
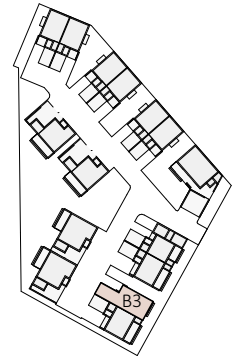
4 MH + K + OH + S
106 m²



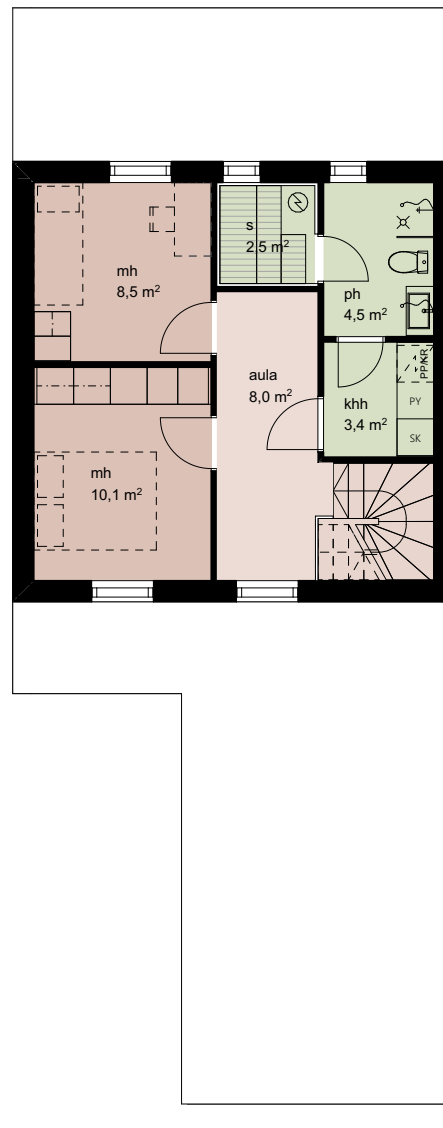
AS OY LAIVASTOPIHA 1

B3

2 MH + K + OH + S
81,0 m²



1. krs



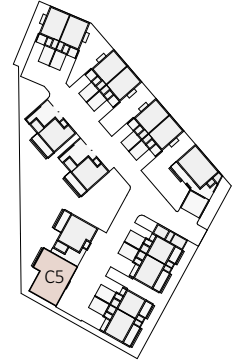
2. krs



AS OY LAIVASTOPIHA 1

C5

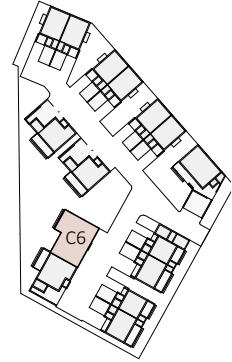
2 MH + K + OH + S
79,5 m²



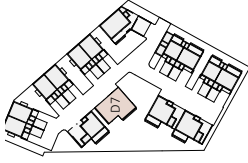
AS OY LAIVASTOPIHA 1

C6

2 MH + K + OH + S
79,5 m²

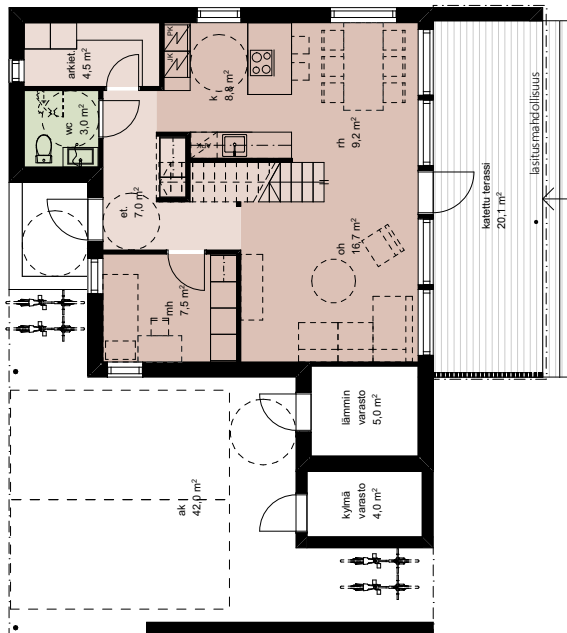


AS OY LAIVASTOPIHA 1

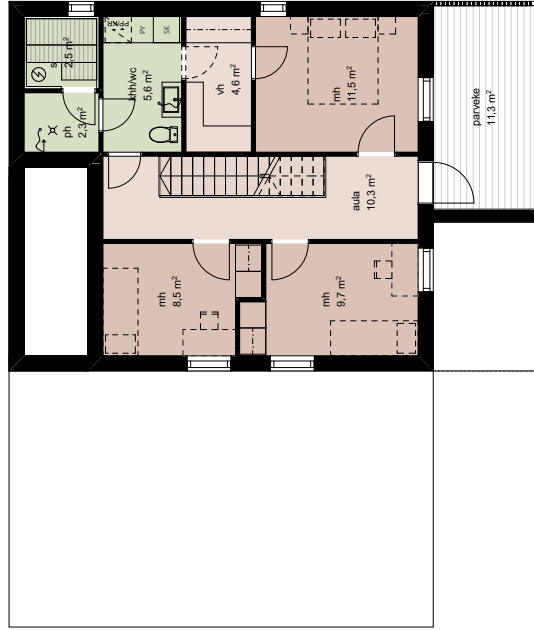


D7

4 MH + K + OH + S
120,0 m²



1. krs



2. krs

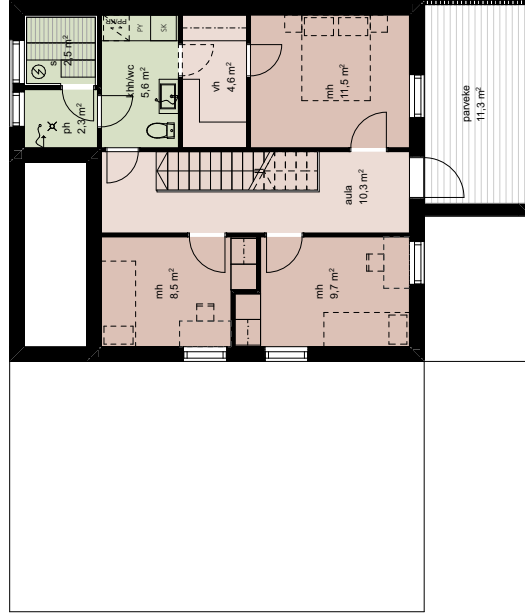


ASUNTO OY LAIVASTOPIHA 1

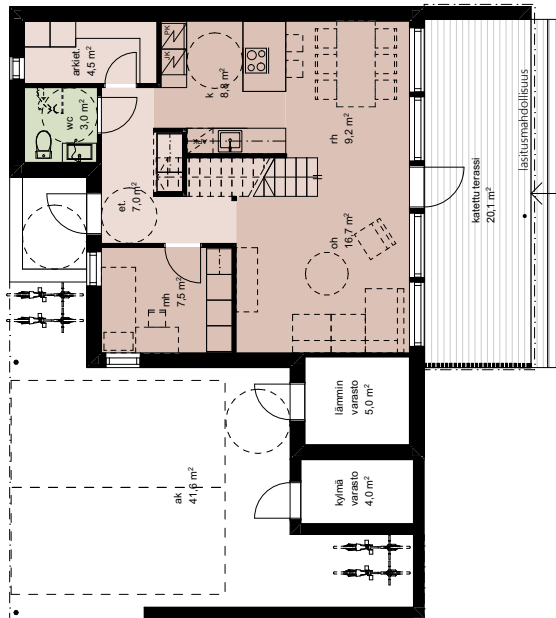


E8

4 MH + K + OH + S
120,0 m²



2. krs



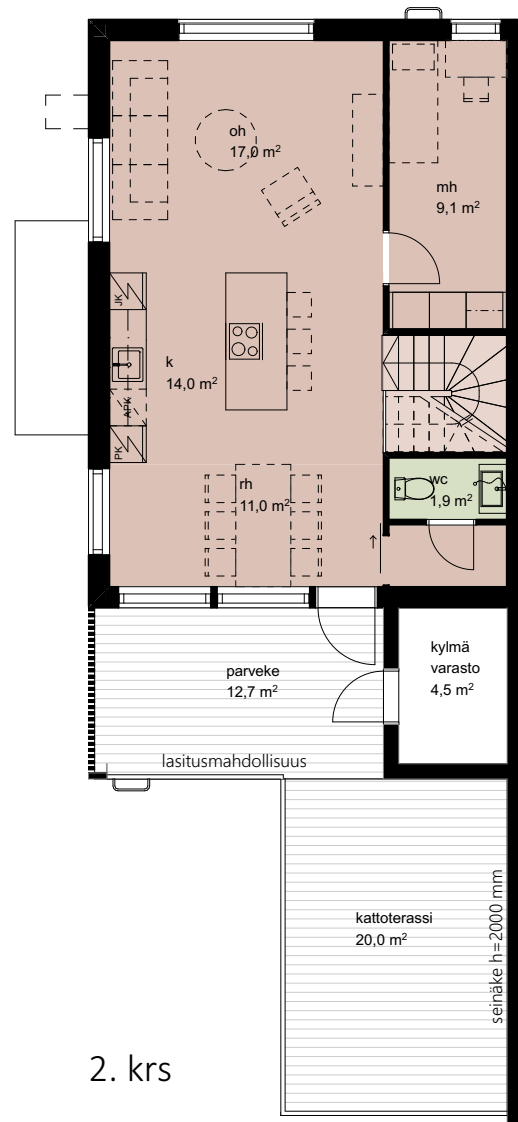
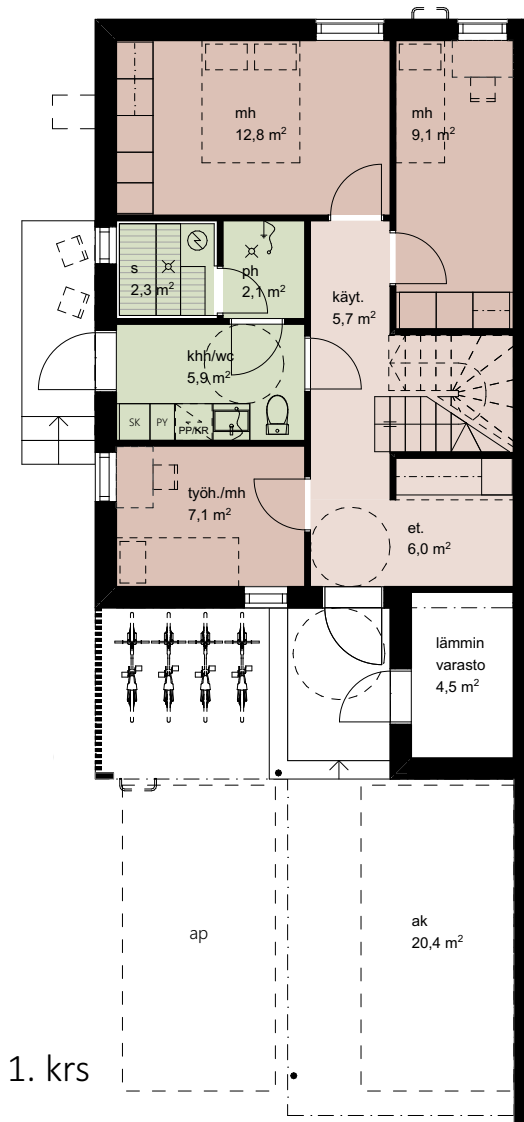
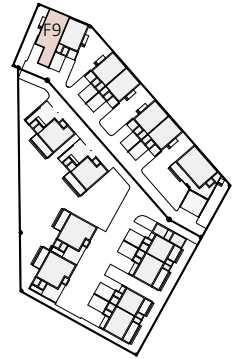
1. krs



ASUNTO OY LAIVASTOPIHA 1

F9

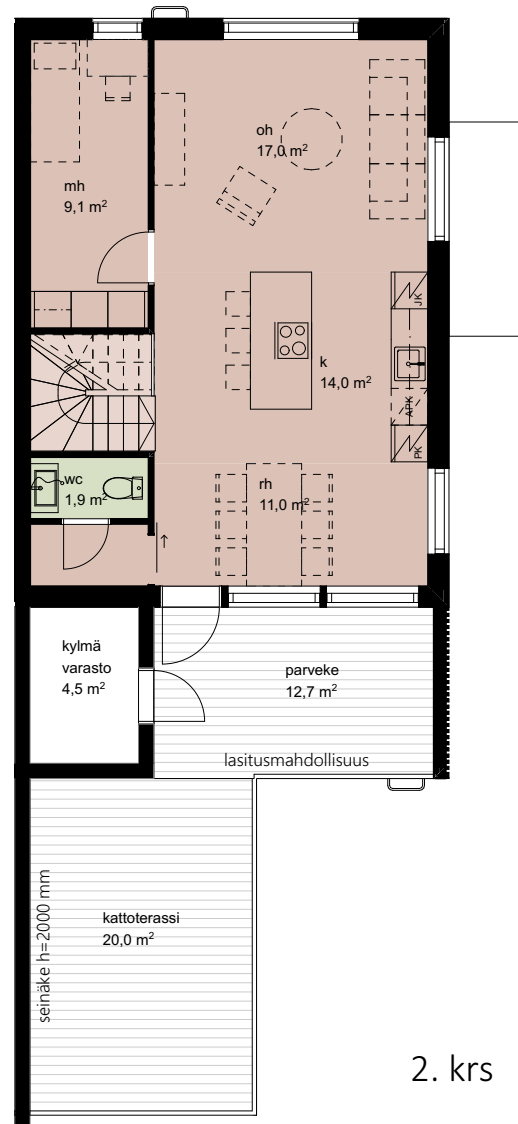
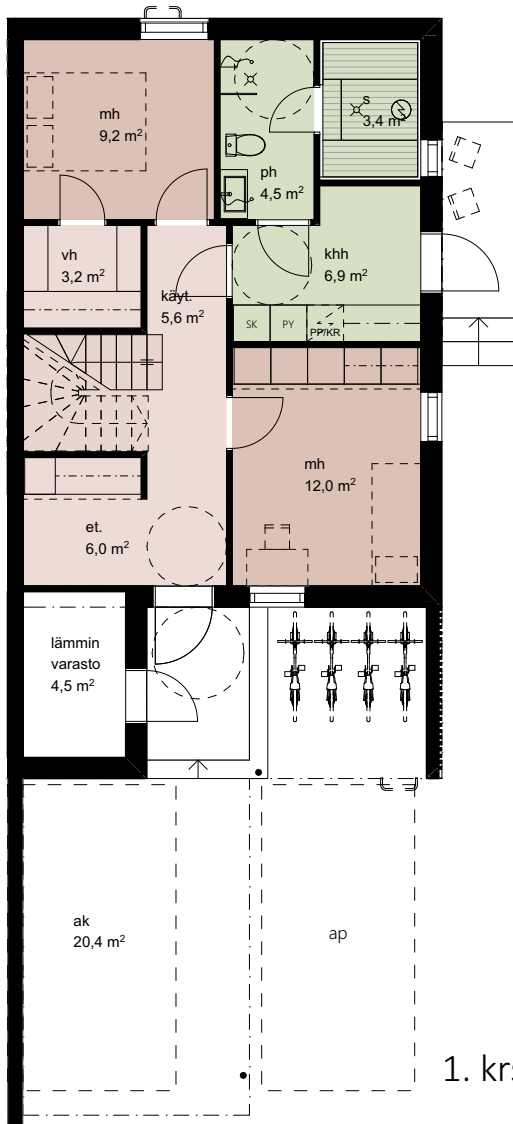
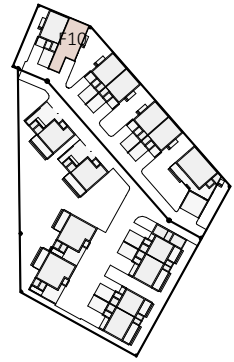
4 MH + K + OH + S
112,0 m²



ASUNTO OY LAIVASTOPIHA 1

F10

3 MH + K + OH + S
112,0 m²



ARKADI
ARKKITEHDIT

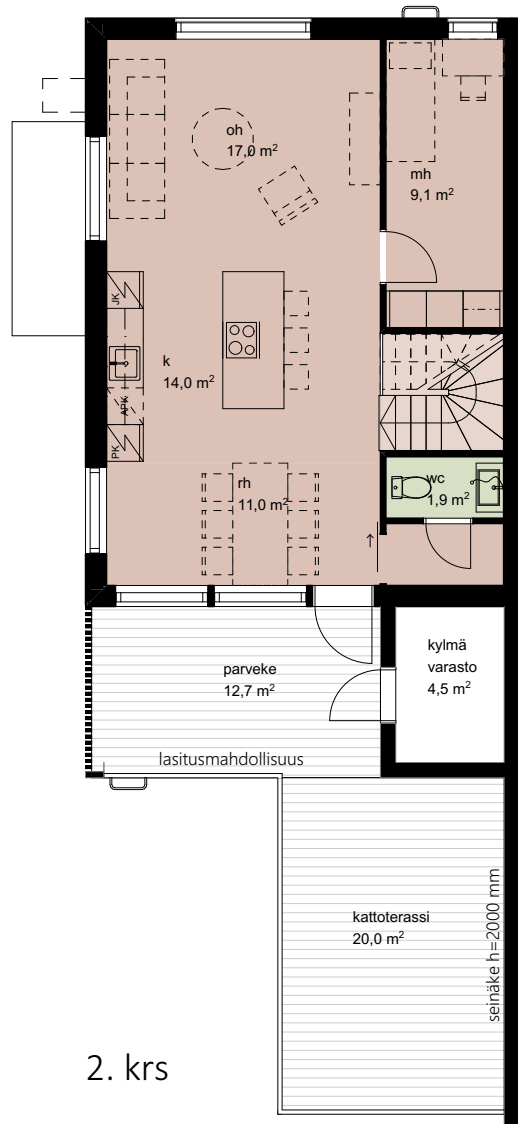
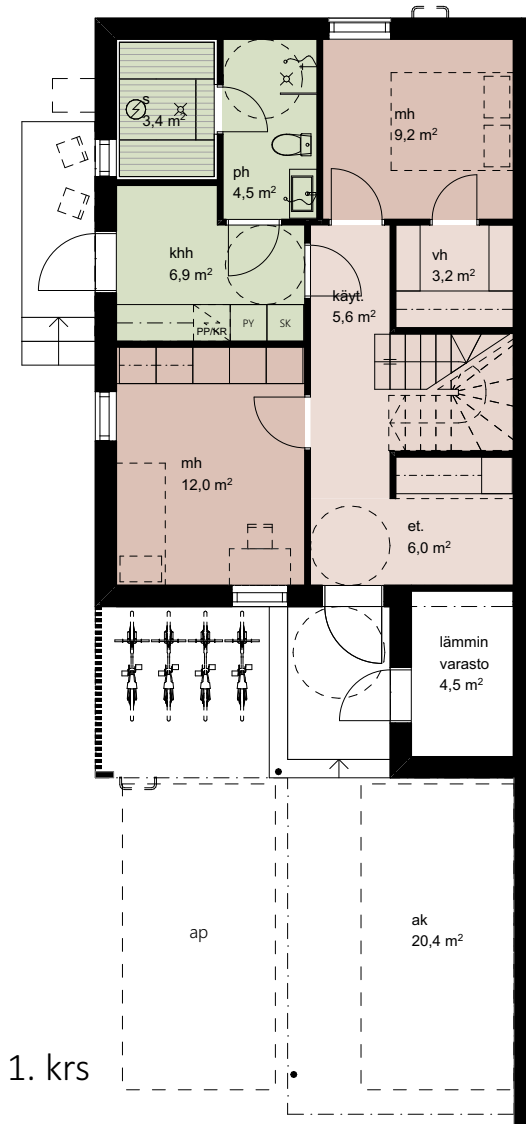


0 5 m

ASUNTO OY LAIVASTOPIHA 1

G11

3 MH + K + OH + S
112,0 m²



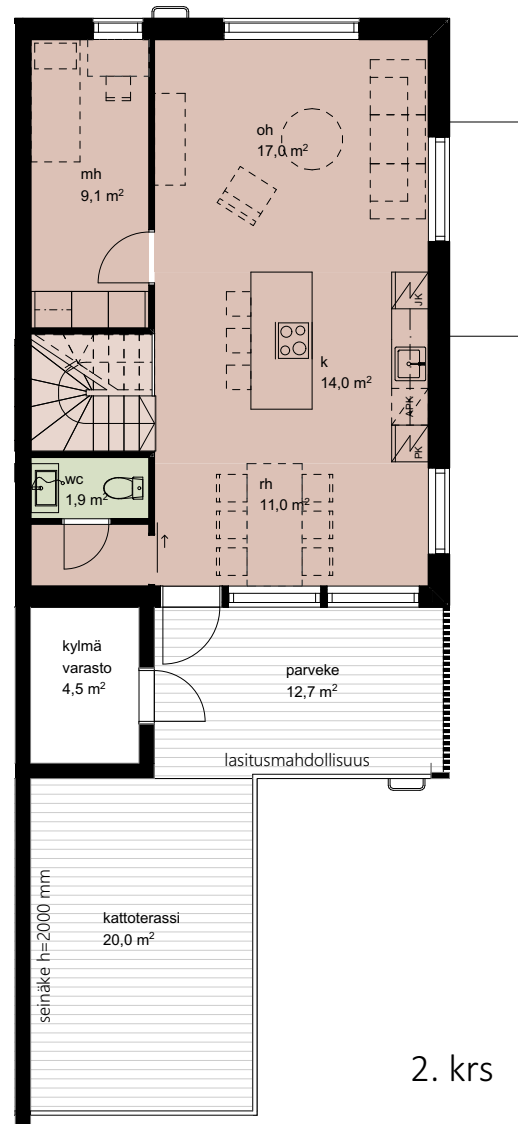
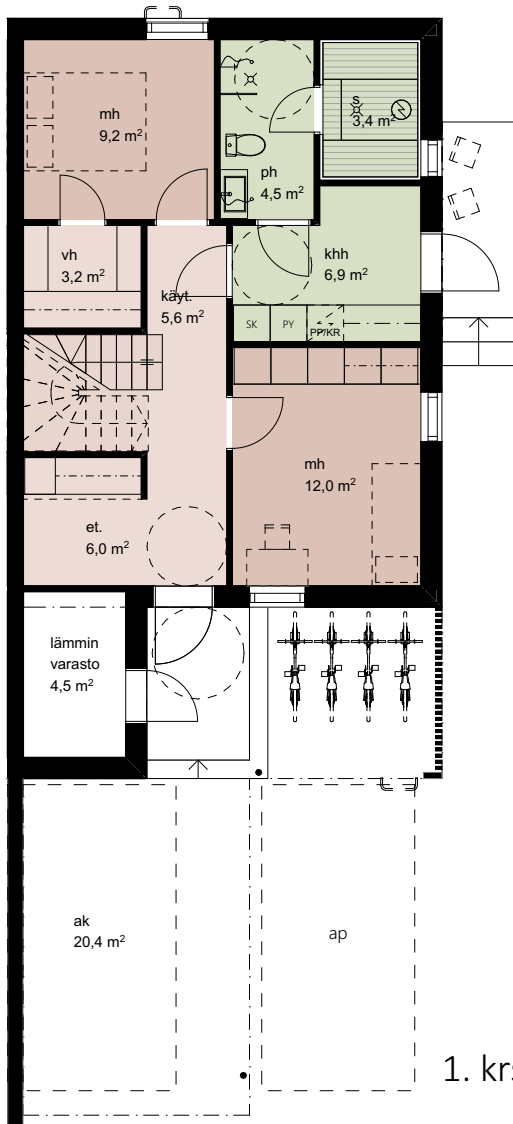
ARKADI
ARKKITEHDIT



ASUNTO OY LAIVASTOPIHA 1

G12

3 MH + K + OH + S
112,0 m²



ARKADI
ARKKITEHDIT

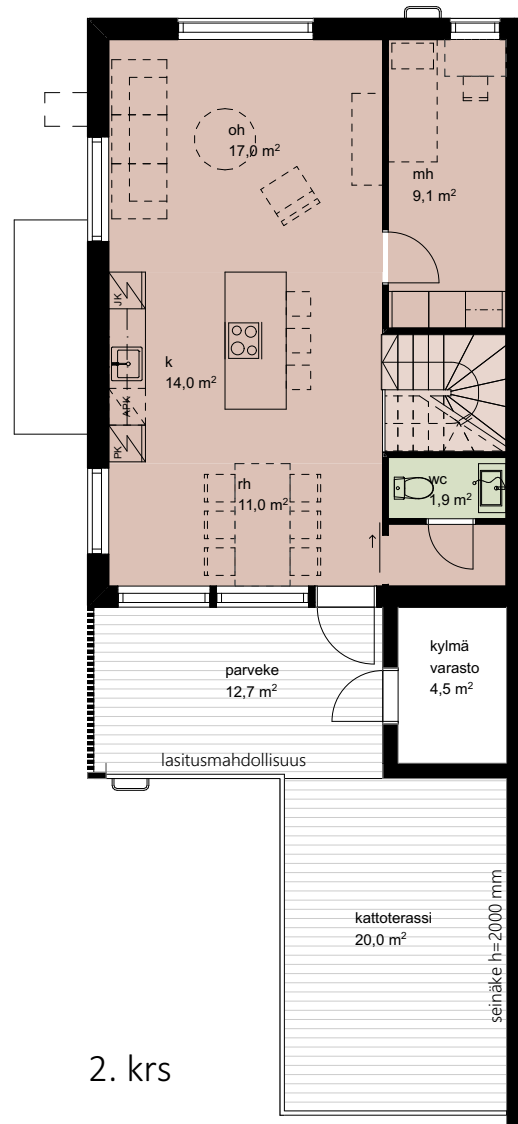
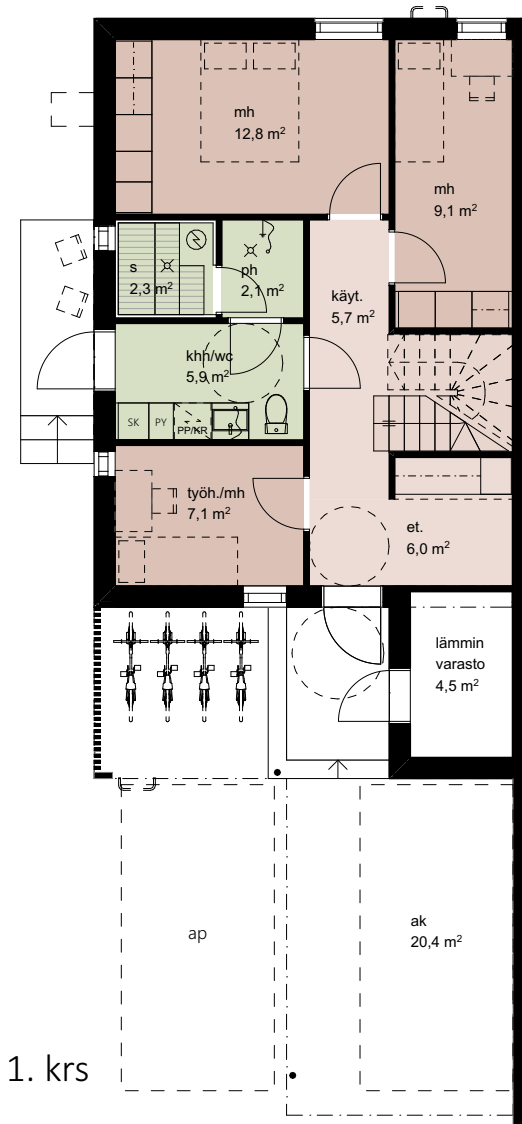


0 5 m

ASUNTO OY LAIVASTOPIHA 1

H13

4 MH + K + OH + S
112,0 m²



ARKADI
ARKKITEHDIT

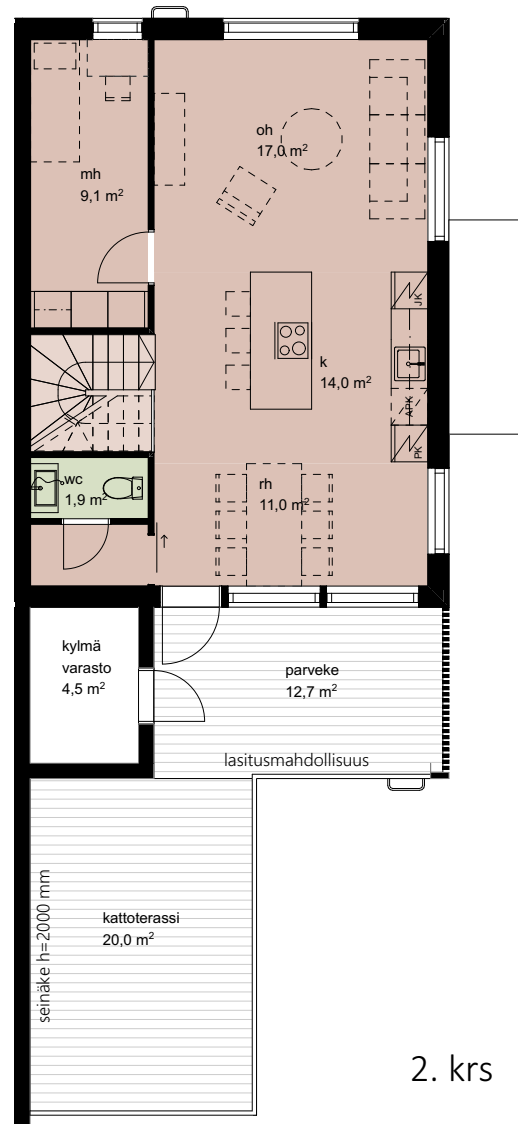
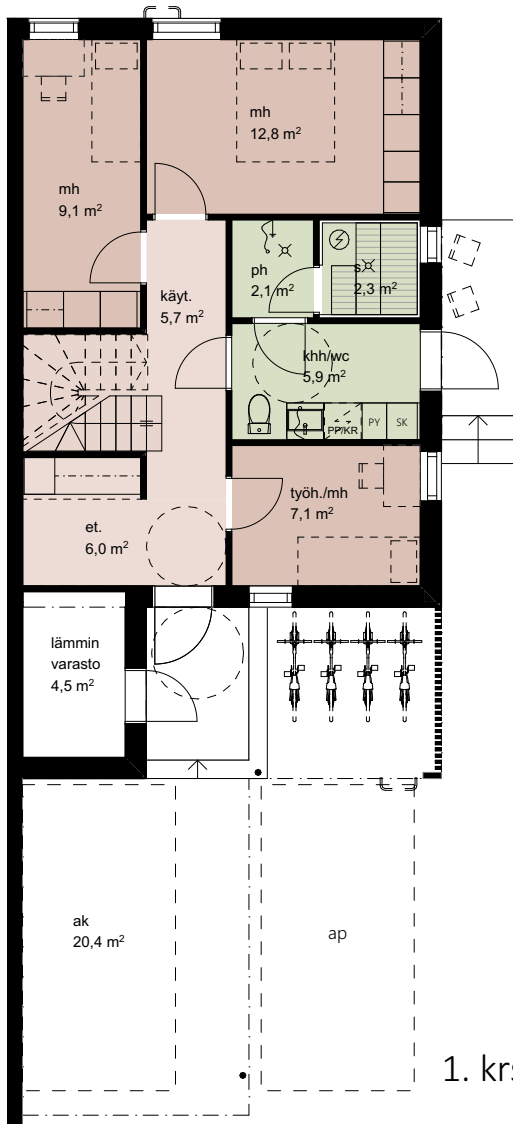


0 5 m

ASUNTO OY LAIVASTOPIHA 1

H14

4 MH + K + OH + S
112,0 m²

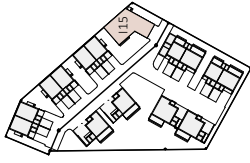


ARKADI
ARKKITEHDIT



0 5 m

ASUNTO OY LAIVASTOPIHA 1



I15

4 MH + K + OH + S
138,5 m²



ASUNTO OY LAIVASTOPIHA 1

Rakennustapaselostus

Rumpumarssi 25, 90670 Oulu

YLEISTÄ

Asunto Oy Laivastopiha 1 muodostuu yhteensä viidestätoista pari- sekä erillistalosta. Jokaiseen asuntoon sisältyy lämmin- ja kylmäulkovarasto, huoneiston yhteyteen sijoittuvat autokatos- ja pihapaikat. Lisäksi taloyhtiön tiloihin kuuluu myös jätekatos, tekninen tila ja taloyhtiönvarasto. Taloyhtiön lämmitys muoto on kaukolämpö vesikiertoisella lattialämmityksellä toteutettuna.

TONTTI

Taloyhtiöllä on 5051 m² **oma tontti**, joka sijaitsee Oulussa, Pateniemen kaupunginosassa, korttelissa 235, tontit 5-6

RUNKO- JA VAIPPARAKENTEET

U-arvovaatimukset rakenteille v. 2021 määräysten mukaan. Palo-osastoinnit viranomaismääräysten ja suunn. mukaan.

KANTAVAT RAKENTEET

Rakennus perustetaan rakennesuunnitelmien mukaisesti matalaperustuksena teräsbetonianturoilla ja -sokkeleilla kantavan maapohjan varaan. Alapohja on maanvarainen betonilaatta. Rakennuksen pystyrunko on puurunkorakenteinen.

VESIKATTORAKENNE

Yläpohja on puuristikkorakenteinen, vesikattomateriaalina on huopakate, väri harmaa.

ULKOSEINÄT

Julkisivupinnat ovat lautaverhoillut. Ulkoseinät ovat kantavia.

VÄLISEINÄT

Väliseinät ovat puurakenteiset / kipsilevyypintaiset.

VÄLIOVET

Huoneiden väliovet ovat huullettuja valkoisia laakaovia. Saunaan lasiovi.

ULKO-OVET

Terassiovet ovat lasiaukollisia puu-alumiinirakenteisia yksilehtisiä ulosavautuvia lämmöneristettyjä ovia. Ulko-ovet ovat lämmöneristettyjä puuvia.

TERASSIT

Terassit toteutetaan puurakenteisina pohjapiirustuksen mukaan. Terasseilla lasitus mahdollisuus.

PIHAT

Asemapiirroksen mukaiset istutukset, puuaidat, nurmetukset, pihakivetykset ja liikennealueiden asfaltointi.

Rakennustapaselostus

HUONEIDEN PINTAMATERIAALIT, KALUSTEET, VARUSTEET JA LAITTEET:

ETEINEN

Lattia: vinyylilankku
Seinät: maalaus
Katto: MDF-paneeli valkoinen
Kalusteet: Noblessa, kalustesuunnitelman mukaan

KEITTIÖ

Lattia: vinyylilankku
Seinät: maalaus, välitilanlaminaatti
Katto: mdf-paneeli valkoinen
Kalusteet: Noblessa, kalustesuunnitelman mukaan
Kodinkoneet: induktioliesi, erillisuuni, liesituuletin, integroitu astianpesukone, integroitu jääkaappi, integroitu pakastin.

OLOHUONE

Lattia: vinyylilankku
Seinät: maalaus
Katto: mdf-paneeli valkoinen

MAKUuhuoneet

Lattia: vinyylilankku
Seinät: maalaus
Katto: mdf-paneeli valkoinen
Kalusteet: Noblessa komerot kalustesuunnitelman mukaan

VAATEHUONE

Lattia: vinyylilankku
Seinät: maalaus valkoinen
Katto: mdf-paneeli valkoinen
Hyllyt: Stirpe vaatehuonejärjestelmä kalustesuunnitelman mukaan

KODINHOITOHUONE

Lattia: laatta
Seinät: maalaus
Katto: mdf-paneeli valkoinen
Kalusteet: Noblessa, kalustesuunnitelman mukaan

KYLPYHUONE

Lattia: keraaminen laatta
Seinät: keraaminen laatta
Katto: puupaneeli 14x90 stp tervaleppä
Kalusteet ja varusteet: Noblessa, kalustesuunnitelman mukaan, vesikalusteet, wc-istuin

Rakennustapaselostus

SAUNA

Lattia: keraaminen laatta

Seinät: puupaneeli 14x90 stp tervaleppä

Katto: puupaneeli 14x90 stp tervaleppä

Kalusteet ja varusteet: sähkökiuas Harvia Vega, lauteet LumiNormi lämpömänty.

HUONEISTOJEN VARASTOT

Lattia: Hiertobetoni

Seinät: kipsilevy

Katto: kipsilevy

MUUT VARUSTEET JA LAITTEET

Kattovedenpoistojärjestelmä: Puolipyöreät riippukourut d=100 mm, syöksytorvet, pintavesiviemäröinti erikoissuunnitelmien mukaan

Lämmitys	kaukolämpö, vesikiertoinen lattialämmitys
Vesi	liityntä kunnan verkostoon, huoneistokohtainen veden mittaus
Viemäröinti	liityntä kunnan verkostoon
Ilmanvaihto	koneellinen tulo- ja poistoilmanvaihto erikoissuunnitelmien mukaan
Sähköasennukset	erikoissuunnitelmien mukaan, asennuskalusteet esim. Schneider exact, väri valkoinen, led-valaistus sisällä ja ulkona, palovaroitteimet kaikissa makuuhuoneissa ja olohuoneessa.

LIITTYMÄT

Sähköliittymä: Oulun Energia

Kaukolämpöliittymä: Oulun Energia

Vesi- ja viemäriliittymä: Oulun Vesi

Kaapeli-TV: DNA

HUOMAUTUKSET

Tämä selostus on laadittu ennakkomarkkinointivaiheessa, ja rakennuttaja varaa oikeuden muuttaa siinä annettuja tietoja. Asuntokaupan sisältö ja ehdot täsmennetään lopullisissa myyntiasiakirjoissa. Sisä- ja ulkopuolen 3D kuvien sisältö on viitteellinen, ja niiden tarkoitus on havainnollista kohteen ulkonäköä. Ne eivät ole suunnitelma-asiakirjoja, ja saattavat yksityiskohdiltaan ja väreiltään poiketa toteutetusta rakennuksesta. Asunnoissa saattaa esiintyä vähäisiä alaslaskuja ja koteloiteja, joita ei ole merkitty piirustuksiin. Kalusteiden yms. mitoitus tarkistetaan työmaalla, ja mitat saattavat muuttua vähäisesti suunnitelluista. Piirustuksissa katkoviivalla esitetyt kalusteet ovat varauksia, ja ne eivät sisälly asunnon hintaan. Rakennuttajalla on oikeus vaihtaa kaupananimikkeillä mainittuja tuotteita toisen valmistajan vastaaviin tuotteisiin. Tämä rakennustapaselostus on ohjeellinen.



Lisätiedot ja myynti:

Rakennusliike Vänntilä
www.rakennusliikevanttila.fi

Myynti:

Rauno Rahkonen
044-7133207
rauno.rahkonen@tuplar.fi

Miika Takalo
040-1870845
miika.takalo@tuplar.fi



Pauliina Pirilä
044-2408735
pauliina.pirila@tuplar.fi

